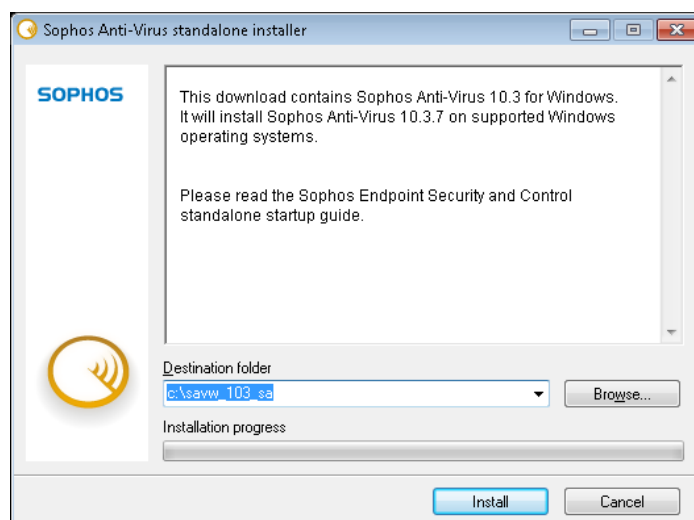


Antivirus Sophos: istruzioni per l'installazione Ver1.1

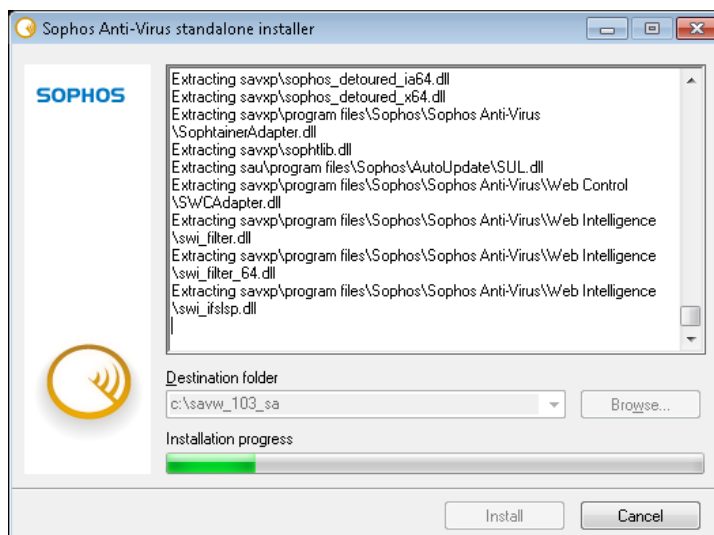
L'utente dovrà installare l'ultima versione del Antivirus Sophos per il sistema operativo del Suo personal Computer semplicemente posizionandosi nella cartella relativa al Sistema Operativo corrispondente.

Una volta scaricato il programma di installazione dell'Antivirus Sophos, lanciare il programma, assicurandosi di farlo con un profilo administrator



poi alla richiesta successiva **Continua**

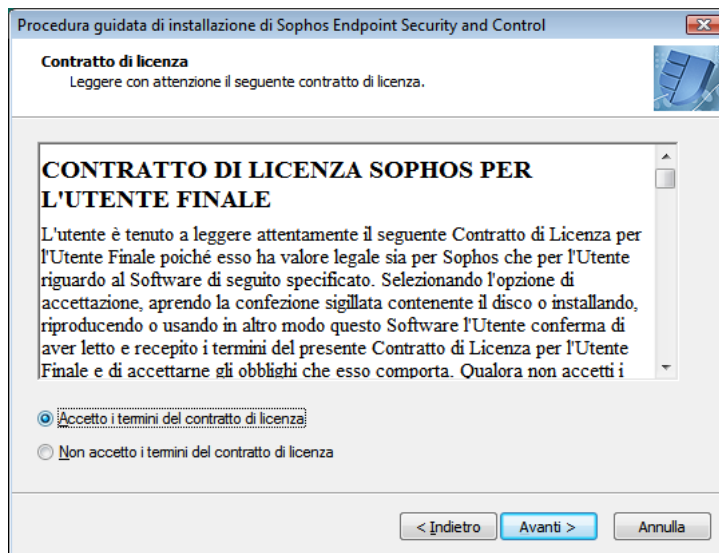
Comparirà quindi



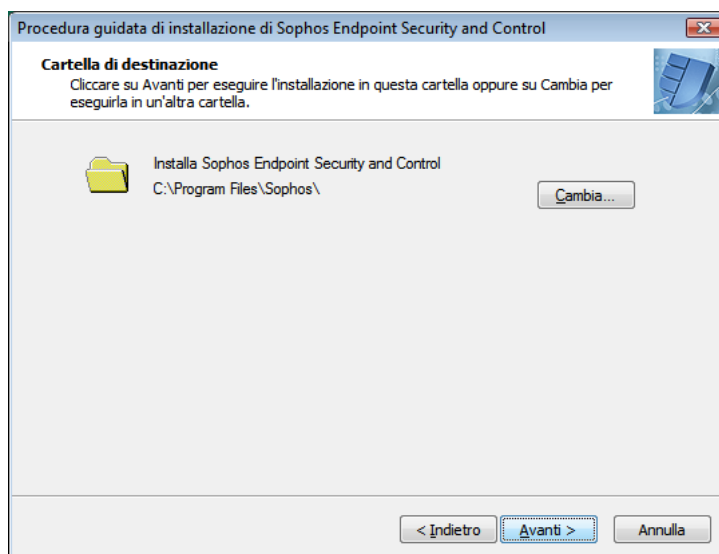
premere su **Install**



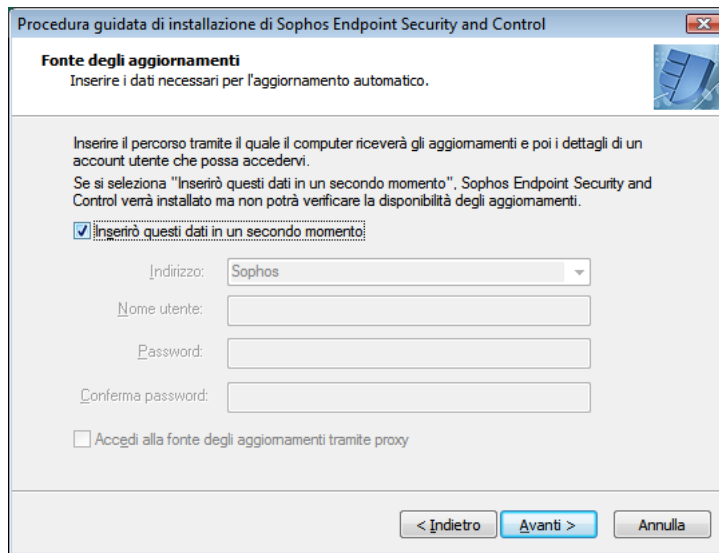
Avanti quindi accettare le condizioni della licenza e premere **Avanti**



lasciare le impostazioni di default

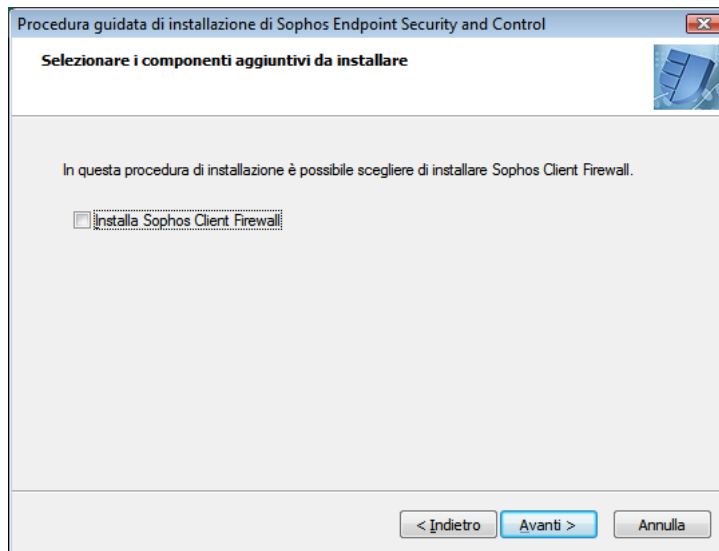


Selezionare quindi inserirò i dati successivamente

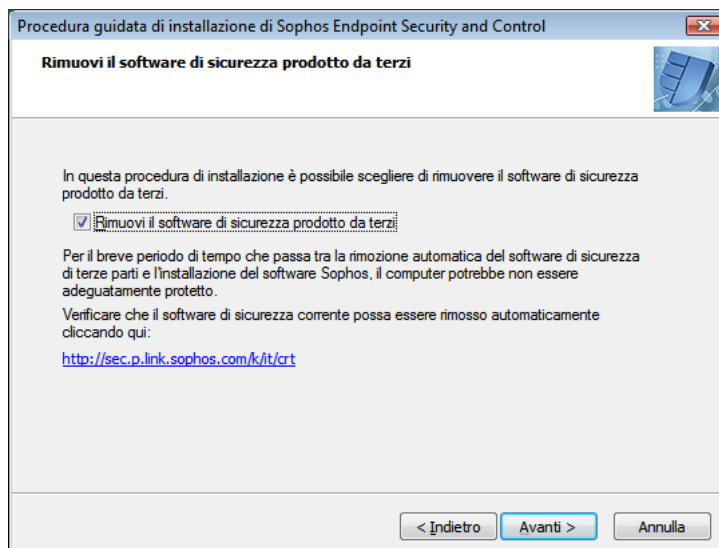


Checkare il box "inserirò questi dati in un secondo momento", quindi **Avanti**.

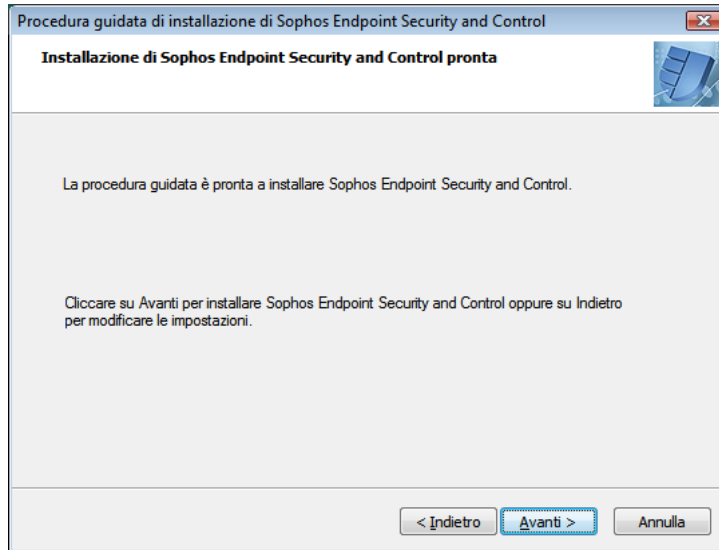
NON installare il Client Firewall (lasciare quindi la check box vuota -> come da immagine successiva)



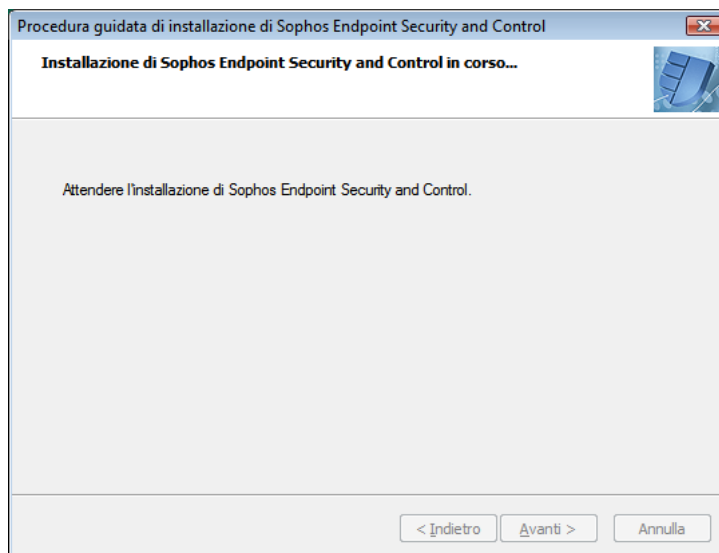
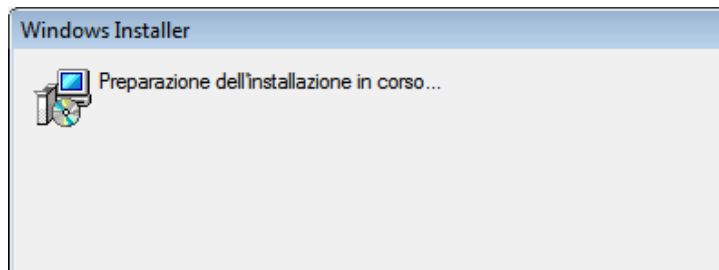
Checkare il box relativo alla rimozione degli eventuali altri antivirus (più antivirus installati contemporaneamente rallentano oltremodo il sistema); premere su **Avanti**.



nuovamente **Avanti**



di nuovo **Avanti** e l'installazione vera e propria avrà inizio



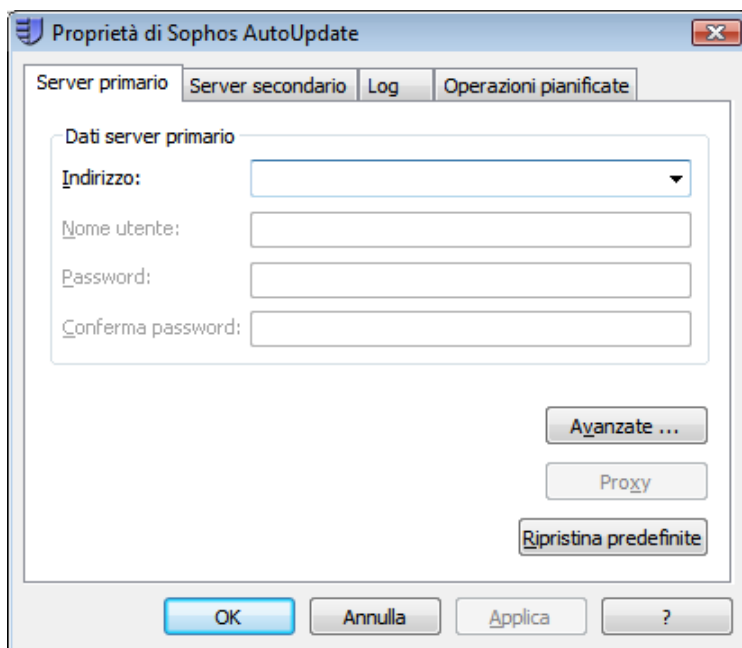
Durante l'installazione il sistema operativo avviserà che l'antivirus **NON è aggiornato** (nessun problema, è normale questo messaggio in quanto occorre ancora configurare i server per gli aggiornamenti)

Terminata l'installazione comparirà



premere su **Fine**.

Quindi con il tasto destro del mouse sullo "scudetto" dell'antivirus selezionare **Configura Aggiornamenti**



ed inserire i seguenti dati

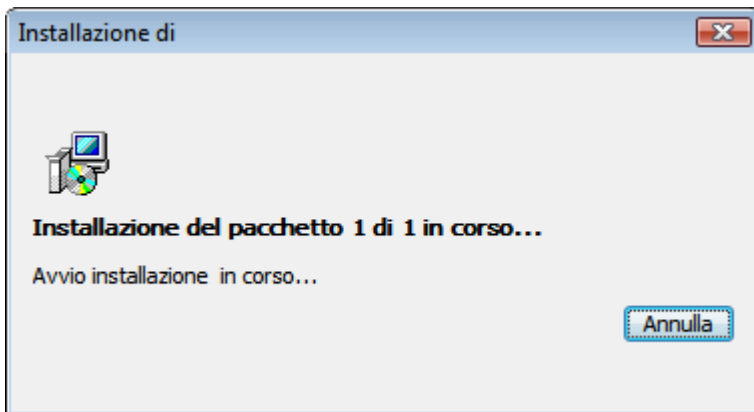
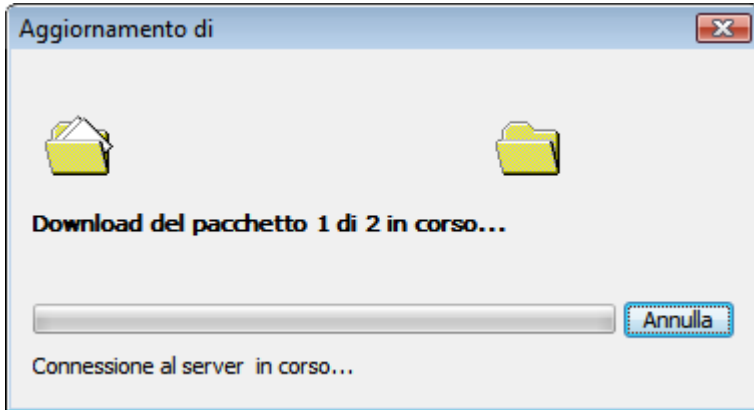
Server Primario	http://antivirus.polito.it/ESXP/	per Windows XP, Vista, 7, 8, 8.1, 10
Server Secondario	http://antivirus2.polito.it/ESXP/	per Windows XP, Vista, 7, 8, 8.1, 10
Server Primario	http://antivirus.polito.it/ES9x/	per Windows 9x
Server Secondario	http://antivirus2.polito.it/ES9x/	per Windows 9x
Server Primario	http://antivirus.polito.it/ESNT/	per Windows NT
Server Secondario	http://antivirus2.polito.it/ESNT/	per Windows NT
Server Primario	http://antivirus2.polito.it/ESOSX/	per Mac Os-X
Server Secondario	http://antivirus.polito.it/ESOSX/	per Mac Os-X
Server Primario	http://antivirus.polito.it/savlinux/	per Linux
Server Secondario	http://antivirus2.polito.it/savlinux/	per Linux

NON IMPOSTARE **NESSUN Proxy**

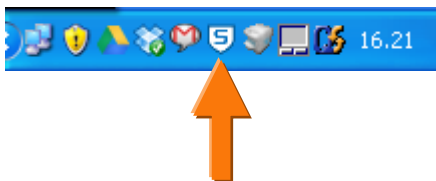
Premere quindi su **Applica** quindi **OK**

provare quindi a questo punto a far eseguire un aggiornamento dell'antivirus sempre con il tasto destro sullo scudetto e selezionare **Aggiorna**

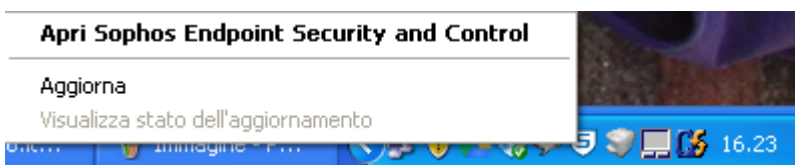
Attendere il download (2 pacchetti) e l'installazione



Completata questa parte si vedrà lo “scudetto” bianco dell’antivirus attivo, quindi il vostro PC avrà la protezione contro virus ed altri programmi dannosi



Qualora invece l'utente vedesse lo “scudetto” di color grigio, dovrà far effettuare un aggiornamento manuale dell'antivirus, semplicemente posizionandosi sopra lo scudetto dell'antivirus e con il tasto destro selezionarlo; verrà visualizzato il messaggio sotto riportato



Quindi, portandosi con il mouse sulla voce **Aggiorna** selezionarla con il tasto sinistro del mouse.

I server di Ateneo, provvederanno ad aggiornare la versione 9,x (scudetto Grigio) all'ultima versione 10,x (scudetto Bianco)