



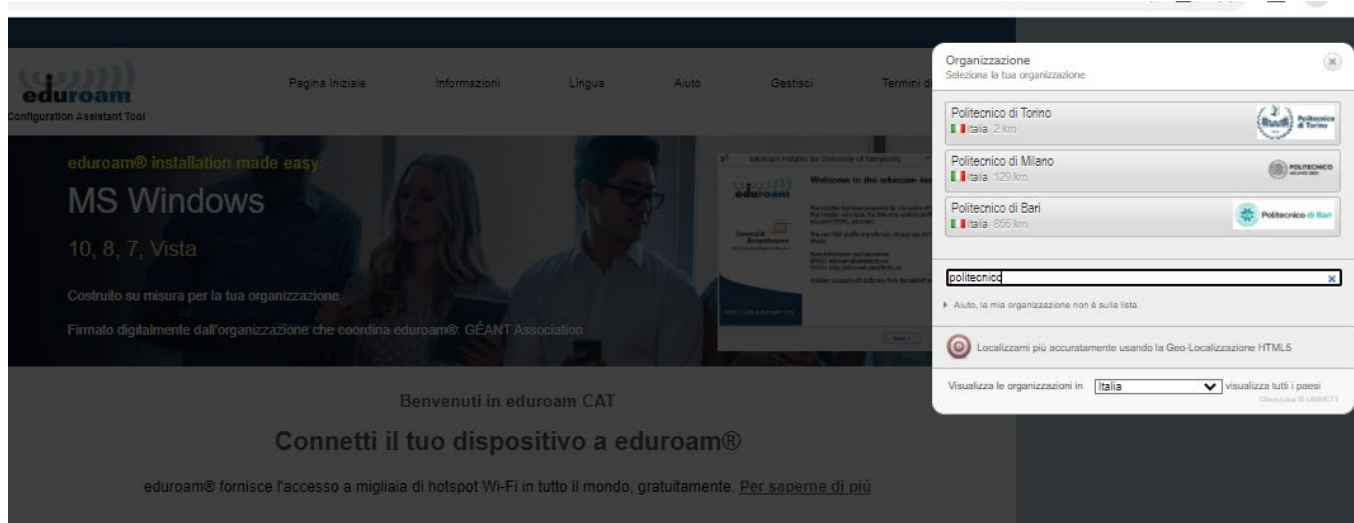
Windows 10/11

Istruzioni per connettersi alle reti "polito" & "eduroam"

1. Connettersi all' URL <https://cat.eduroam.org/> e cliccare su "download your eduroam installer" per scaricare il file d'installazione.



2. Selezionare nell'elenco "Politecnico di Torino".



Per assistenza



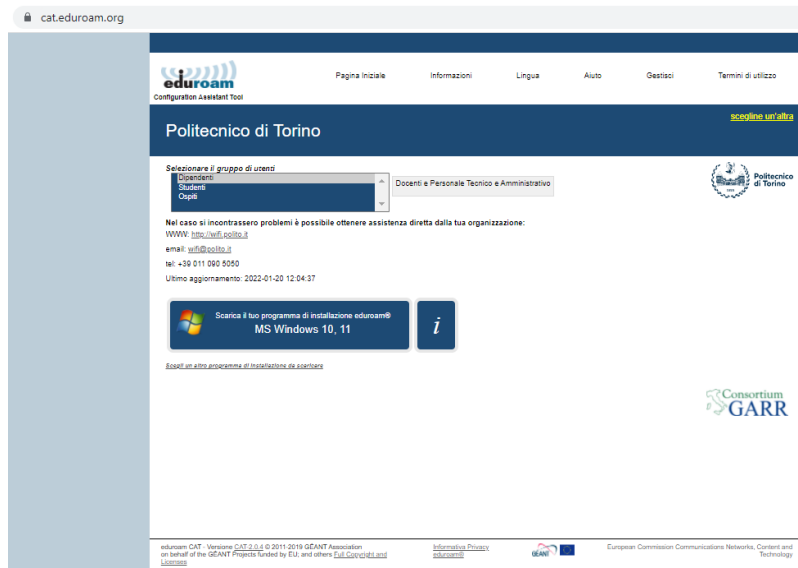
[0110905050](tel:0110905050)



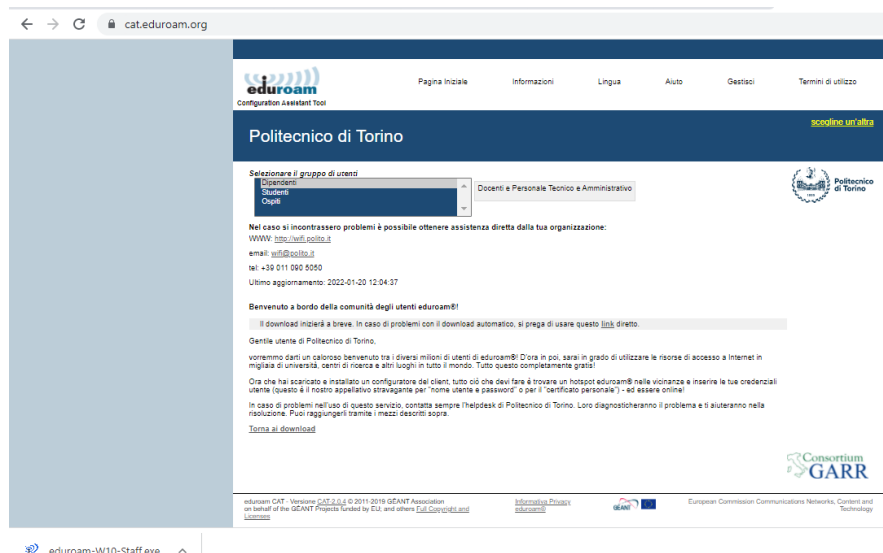
<mailto:5050@polito.it>



3. Selezionare il proprio profilo utente e quindi cliccare sul tasto "Scarica il tuo programma di installazione".

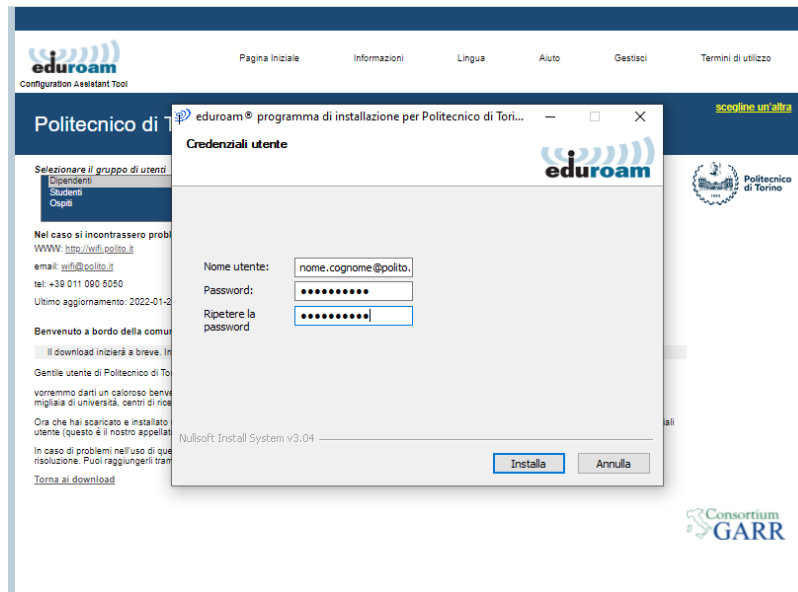


4. Verrà salvato un file (ad esempio eduroam-W10-Staff.exe) come da immagine. Lanciare l'esecuzione.

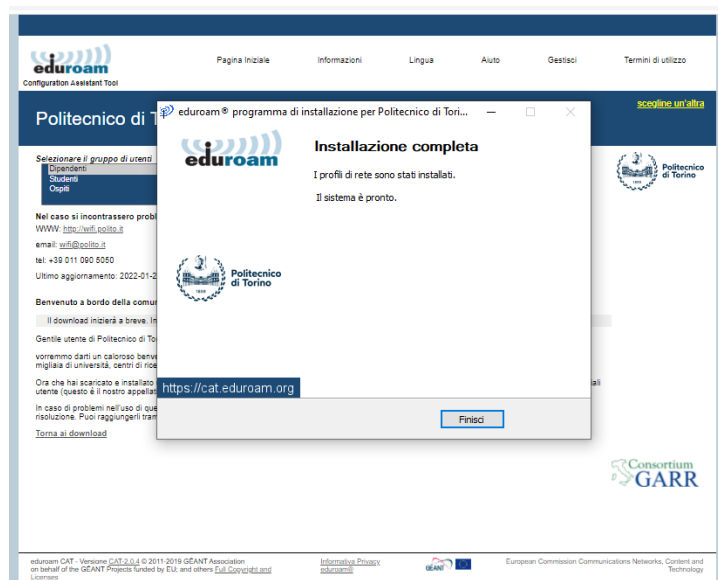




5. Proseguire rispondendo affermativamente alle domande fino alla richiesta di Username e Password. Inserire le proprie credenziali utilizzando le seguenti [modalità d'accesso](#).

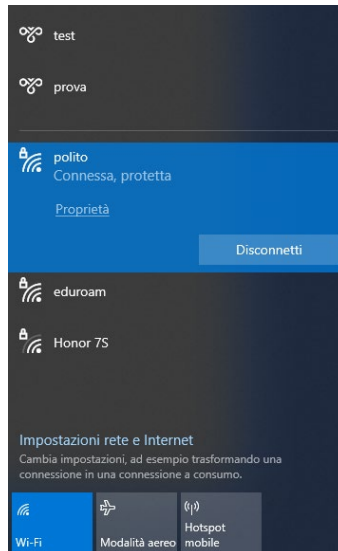


6. Installazione completata.





7. Verificare la presenza tra le reti wifi disponibili di eduroam e polito.



8. **ATTENZIONE!** Per un corretto funzionamento il dispositivo in utilizzo deve acquisire automaticamente le informazioni relative ai DNS (Domain Name System); rimuovere pertanto eventuali configurazioni personalizzate.

