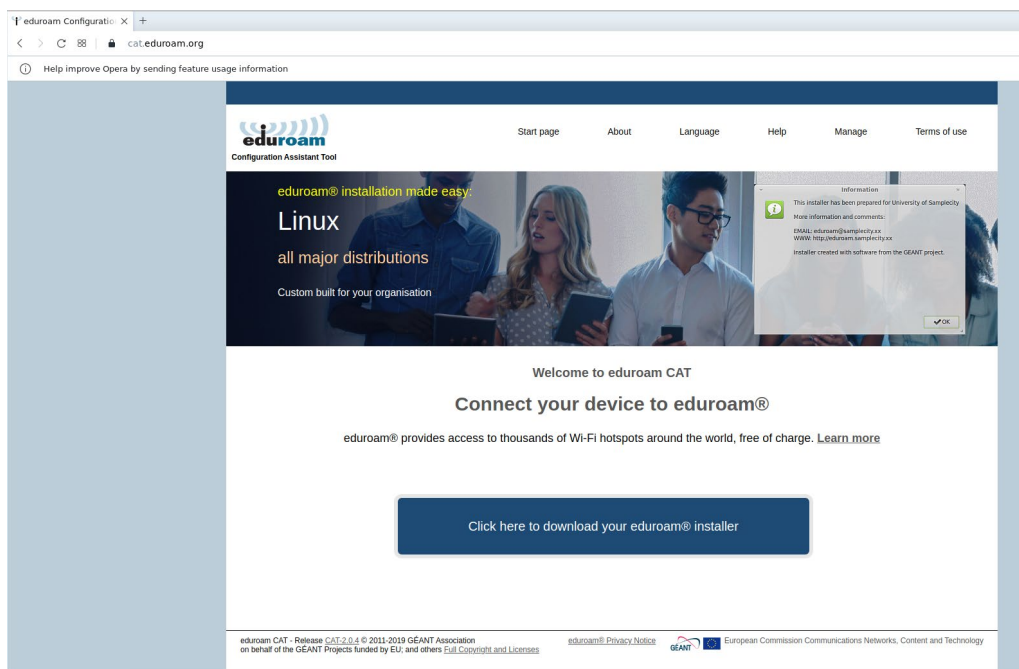


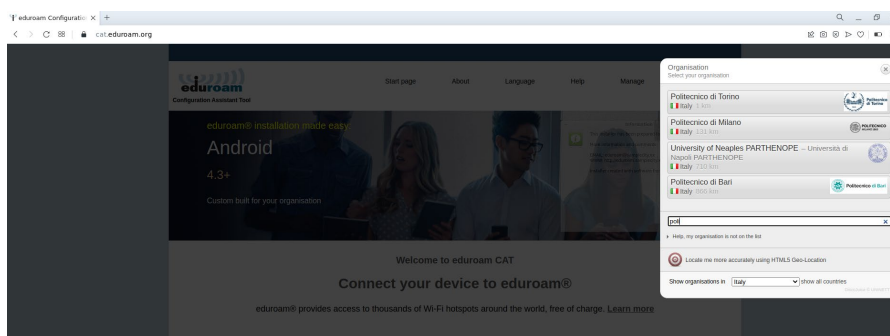


Istruzioni per connettersi alle reti "polito" & "eduroam"

1. Connettersi all' URL <https://cat.eduroam.org/> e cliccare su "download your eduroam installer" per scaricare il file d'installazione.

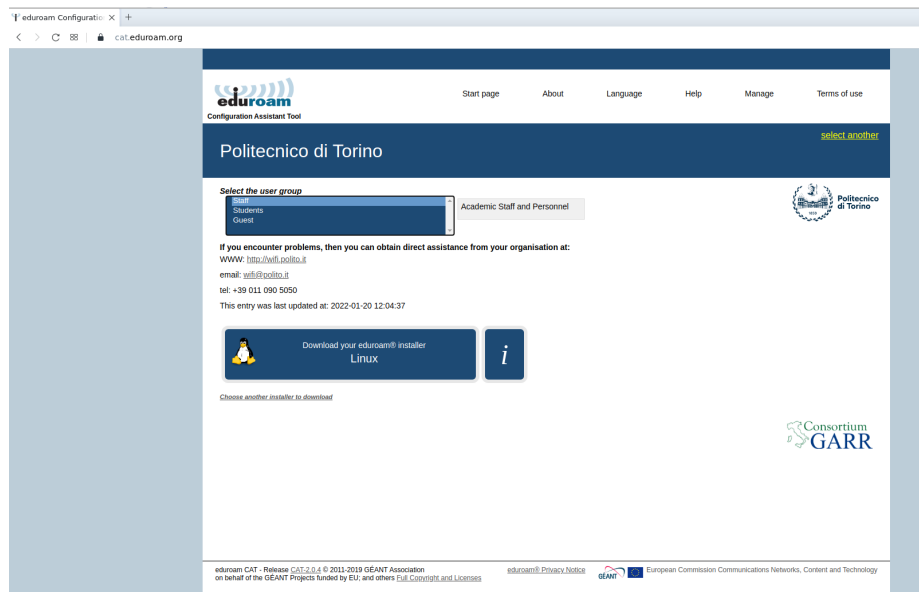


2. Selezionare nell'elenco "Politecnico di Torino".

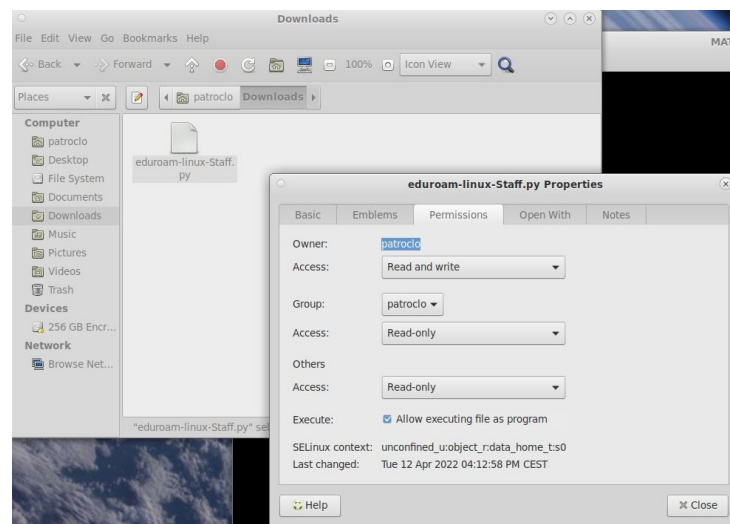




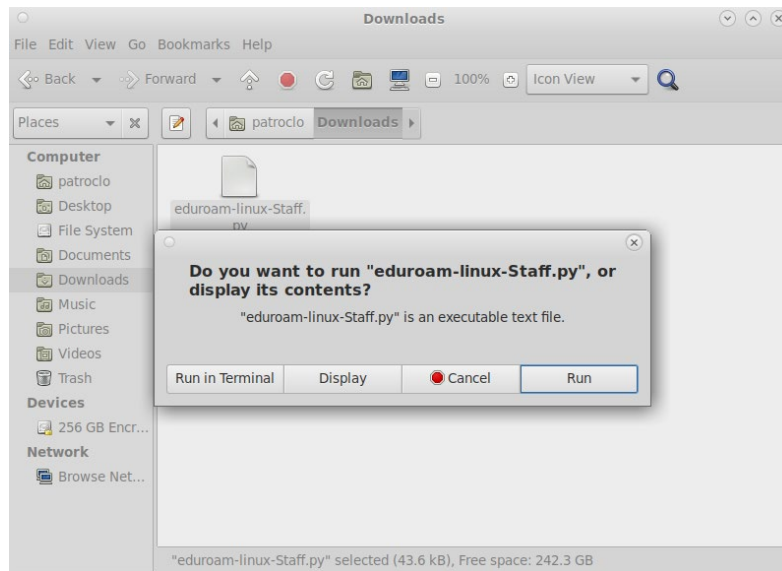
3. Selezionare il proprio profilo utente e quindi cliccare sul tasto "download".



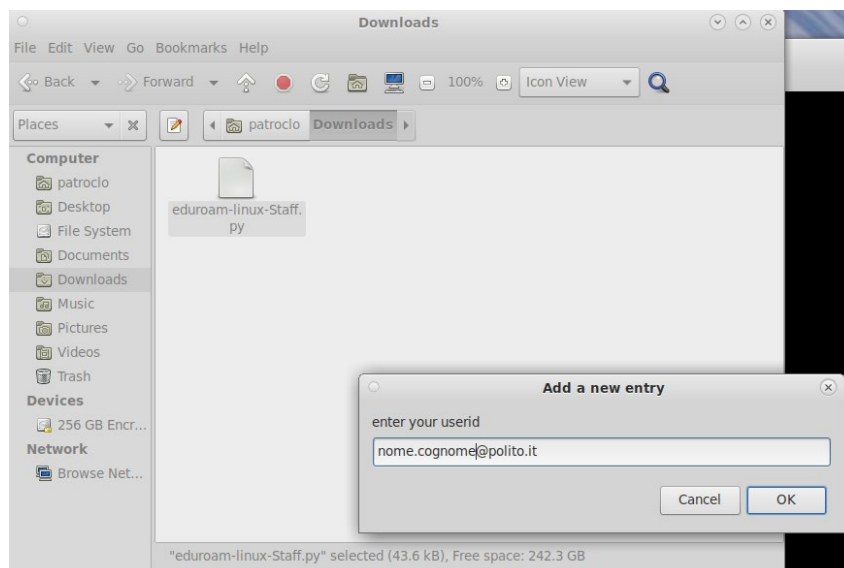
4. Verrà salvato un file come da immagine. Prima di lanciarlo verificare che l'opzione "Esegui file come programma" sia attiva.



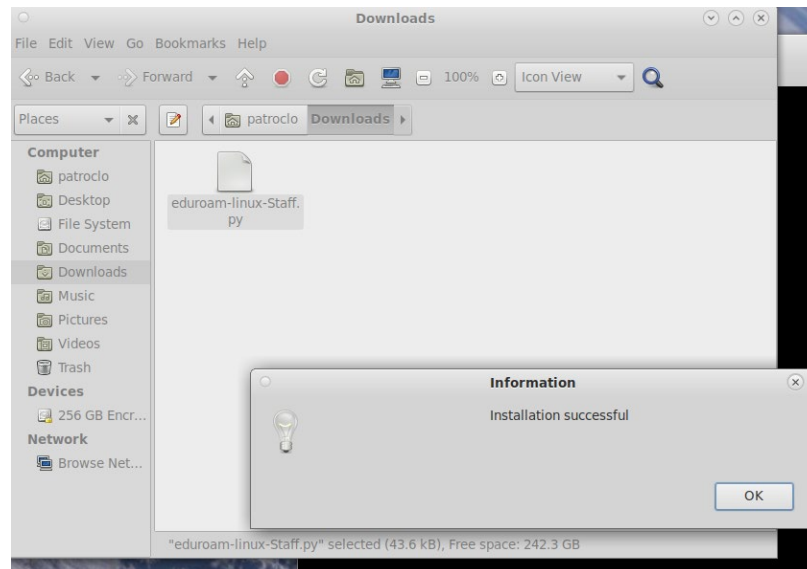
5. Alla richiesta di eseguire o visualizzare il file cliccare "Esegui"



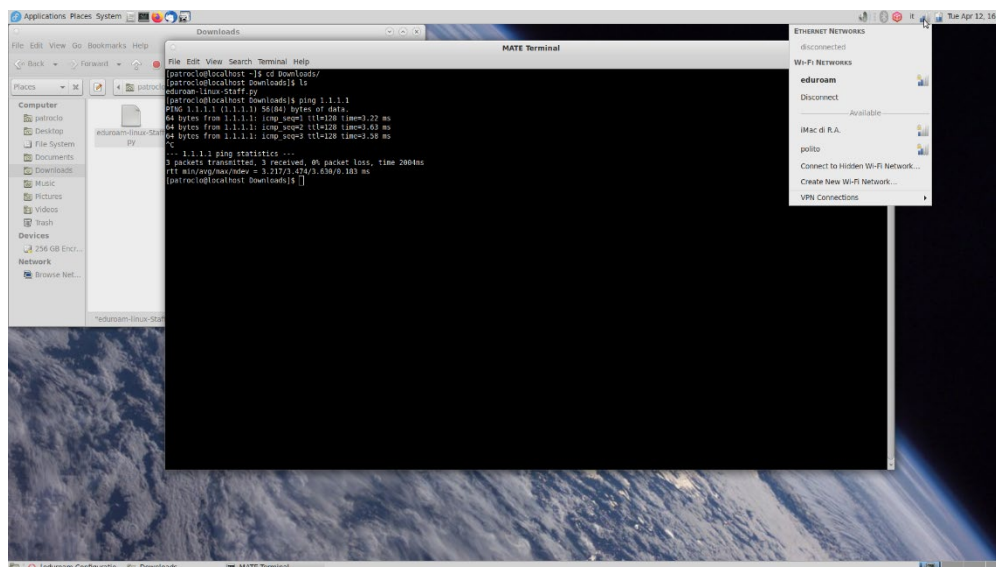
6. Proseguire rispondendo affermativamente alle domande fino alla richiesta di Username e Password. Inserire le proprie credenziali utilizzando le seguenti [modalità d'accesso](#).



7. Installazione completata.



8. Verificare la presenza tra le reti wifi disponibili di eduroam e polito.





9. ATTENZIONE! Per un corretto funzionamento il dispositivo in utilizzo deve acquisire automaticamente le informazioni relative ai DNS (Domain Name System); rimuovere pertanto eventuali configurazioni personalizzate.

Editing DHCP

Connection name: DHCP

General | Ethernet | 802.1X Security | DCB | Proxy | IPv4 Settings | IPv6 Settings

Method: Automatic (DHCP)

Additional static addresses

Address	Netmask	Gateway	
			Add
			Delete

Additional DNS servers: _____

Additional search domains: _____

DHCP client ID: _____

Require IPv4 addressing for this connection to complete

Routes...

Cancel | Save

