



Windows 7

Istruzioni per connettersi alla rete "polito"

1. Cliccare con il tasto sinistro del mouse sull'icona relativa alle reti wireless. 



2. Selezionare la rete "polito" e cliccare su "Connetti".
3. A connessione effettuata, per completare la procedura d'accesso alla rete d'Ateneo, è necessario aprire un browser e cercare di contattare un sito internet. Automaticamente si aprirà la pagina con la richiesta d'autenticazione (*).

 **POLITECNICO
DI TORINO** **WIRELESS NETWORK**

Welcome to Politecnico di Torino
Students, Academic Staff, Personnel access

Username 

Password

Logging in as a registered user indicates you have read and accepted the [terms and conditions](#)

LOGIN

For further information please visit our [HELP](#) pages, for assistance [CONTACT US](#)

4. Inserire le proprie credenziali utilizzando le seguenti **modalità d'accesso**.

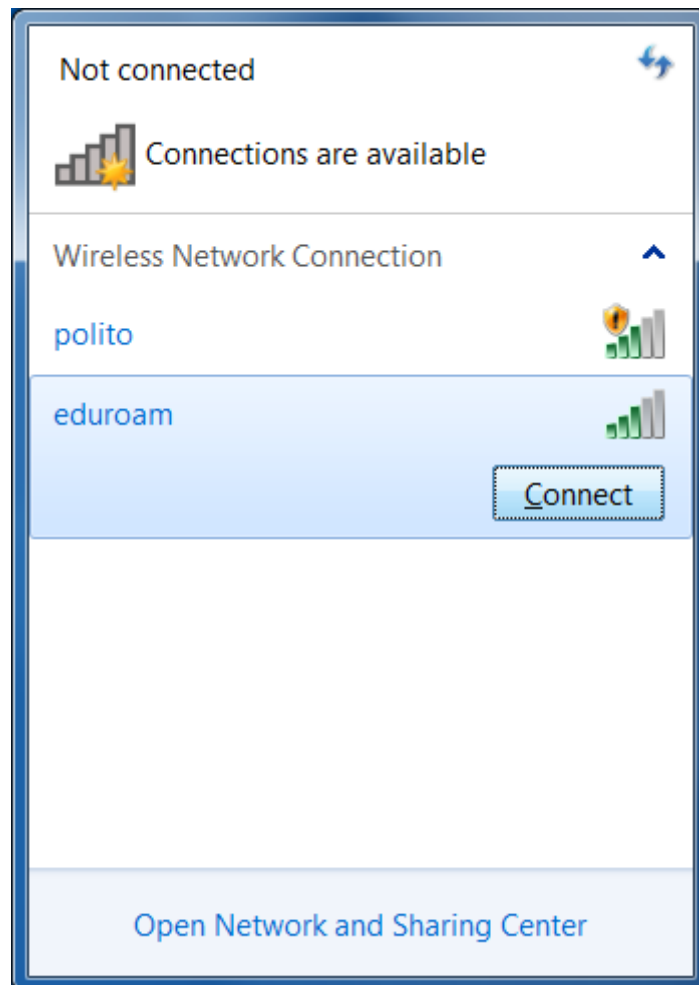
5. Cliccare su "LOGIN" per completare la procedura di autenticazione.

(*) - Per poter usufruire di *QUALUNQUE* servizio di rete occorre completare la procedura.

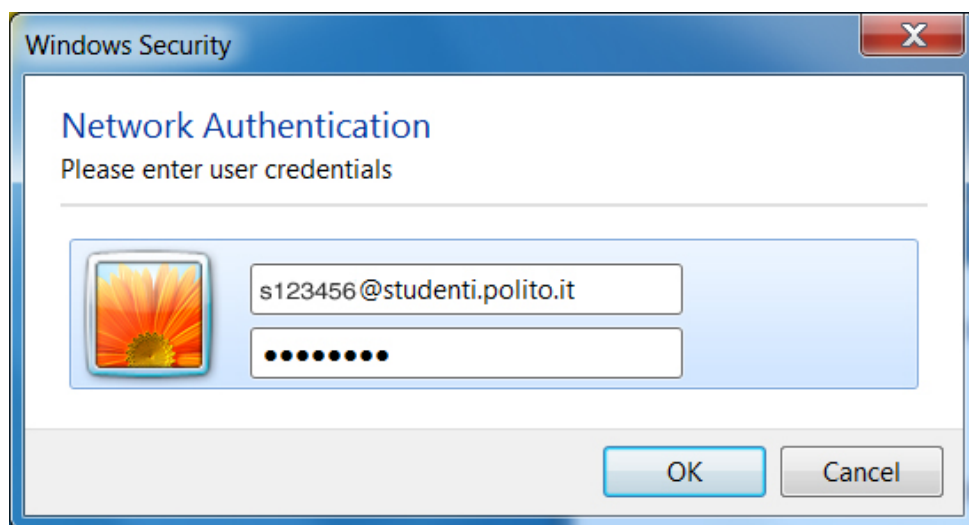
Istruzioni per connettersi alla rete "eduroam"

1. Cliccare con il tasto sinistro del mouse sull'icona relativa alle reti wireless.

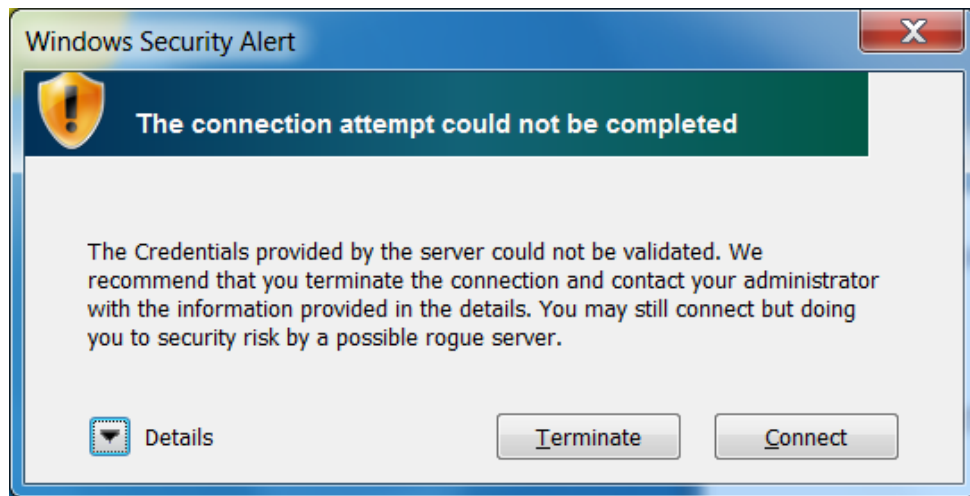




2. Selezionare la rete "eduroam" e cliccare su "Connetti".



3. Inserire le proprie credenziali utilizzando le seguenti **modalità d'accesso**.
4. Cliccare sul tasto "OK".



5. In caso di richiesta, validare il certificato digitale cliccando su "Connetti".

per assistenza 5050@polito.it