



Oggetto: Istruzioni configurazione client VPN per piattaforma Mac OSX

Data: 25/01/2016

Versione: 1.0

Sommario

1. <i>PREMESSA</i>	2
2. <i>INSTALLAZIONE SOFTWARE VPN CLIENT</i>	2
3. <i>PRIMO AVVIO E CONFIGURAZIONE DEL CLIENT VPN</i>	2
4. <i>ATTIVAZIONE DEL TUNNEL VPN</i>	6
5. <i>CREDENZIALI E ABILITAZIONI ALL'USO DEL SERVIZIO</i>	10



1. PREMESSA

Il presente documento contiene le istruzioni per accedere alle risorse di rete e agli host della rete locale del Politecnico di Torino tramite servizio di VPN (Virtual Private Network).

L'accesso in VPN permette agli utenti istituzionali del Politecnico di Torino di realizzare una connessione sicura da qualsiasi parte del mondo (Internet) verso l'interno della rete dell'Ateneo, permettendo l'accesso alle risorse informatiche e telematiche interne come se ci si trovasse all'interno dell'Ateneo. Tutto il traffico verso la rete del Politecnico è protetto mentre non lo è quello diretto verso Internet, permettendo il massimo della sicurezza dei propri dati e delle risorse informatiche del Politecnico e contemporaneamente sfruttando al massimo la connessione locale verso Internet. Inoltre l'accesso in VPN permette di realizzare connessioni protette dalla rete wireless del Politecnico consentendo anche l'accesso a share di rete, stampanti ed altre risorse informatiche altrimenti non raggiungibili.

2. INSTALLAZIONE SOFTWARE VPN CLIENT

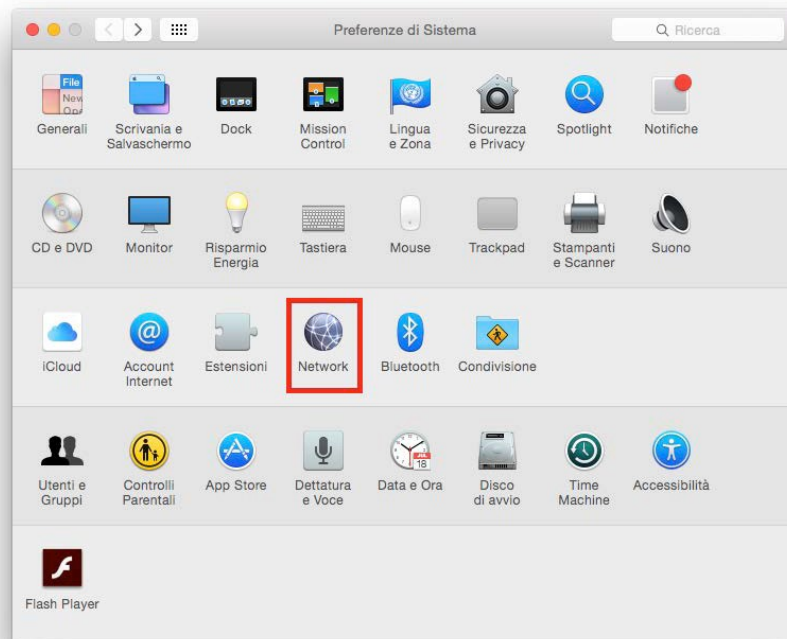
Per usare la VPN di tipo IPSec su sistemi MAC OsX è necessario utilizzare il client nativo già fornito con il sistema operativo, non è quindi necessario scaricare alcun software ma si può procedere direttamente con il configurare una nuova interfaccia virtuale di tipo "VPN IPSec".

3. PRIMO AVVIO E CONFIGURAZIONE DEL CLIENT VPN

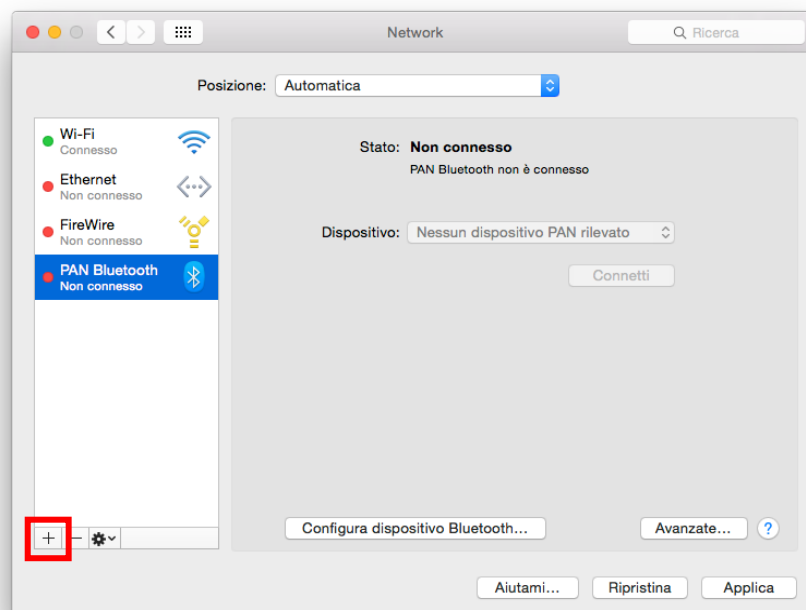
1. *Avviare le Preferenze di Sistema cliccando ad esempio sull'icona presente sulla barra delle applicazioni.*

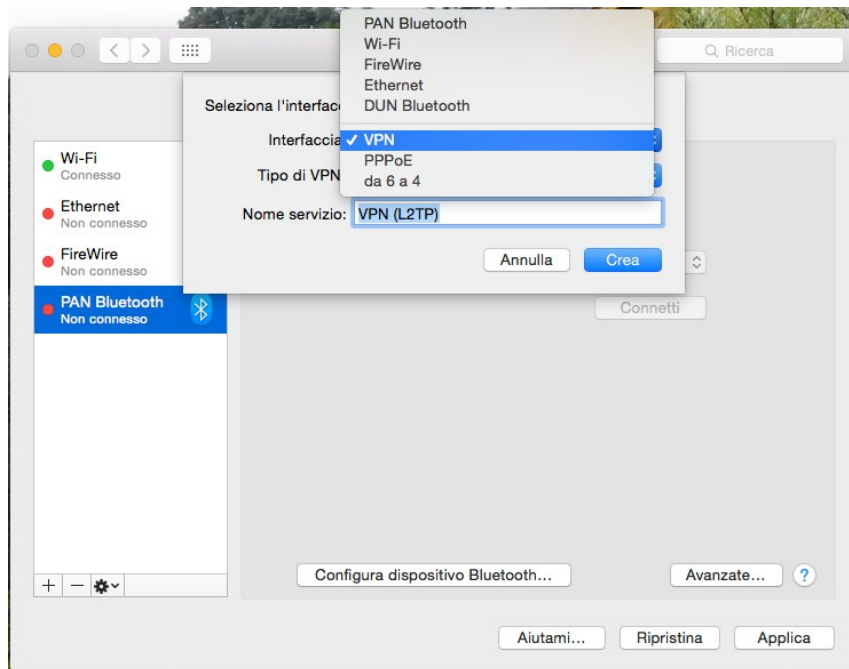


2. *Tra le Preferenze di Sistema scegliere "Network".*

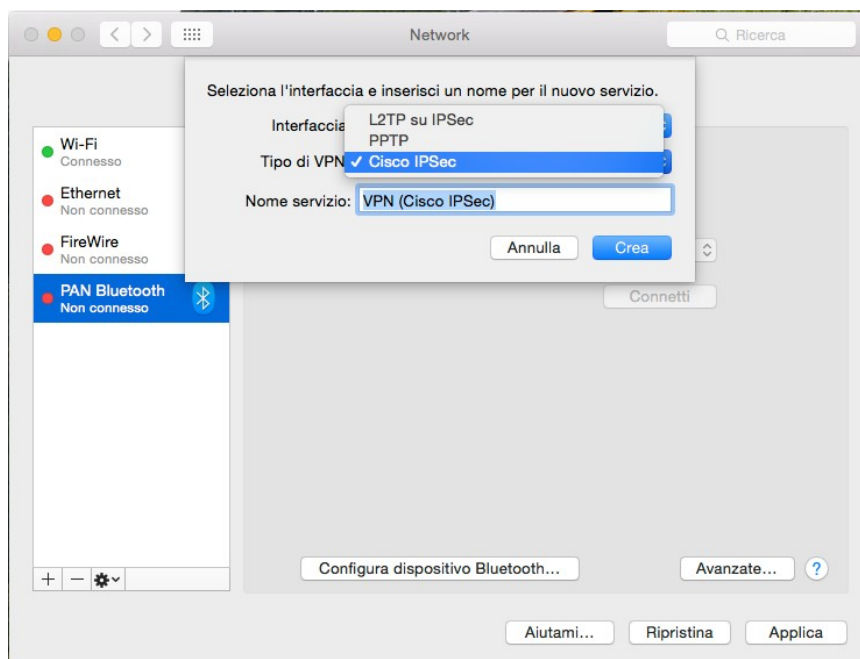


3. Creare una nuova interfaccia virtuale di tipo "VPN" cliccando sul "+" e selezionando "VPN" da menù a tendina.

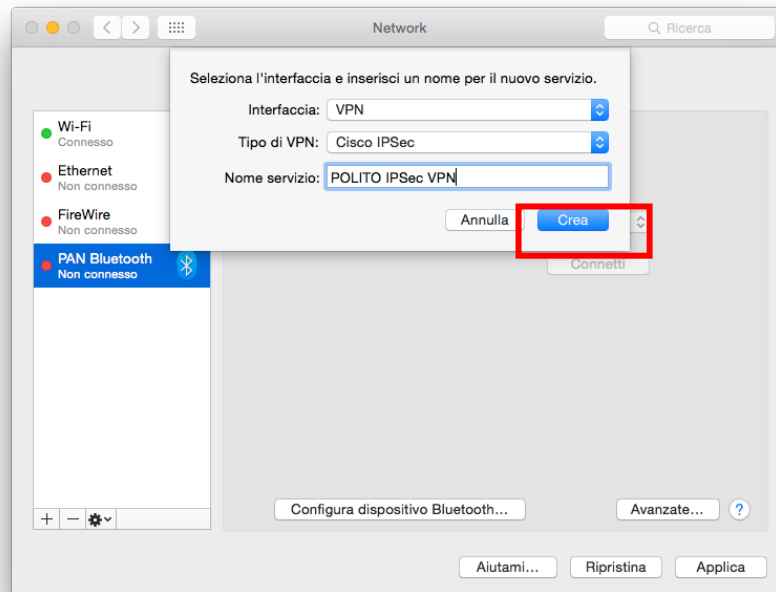




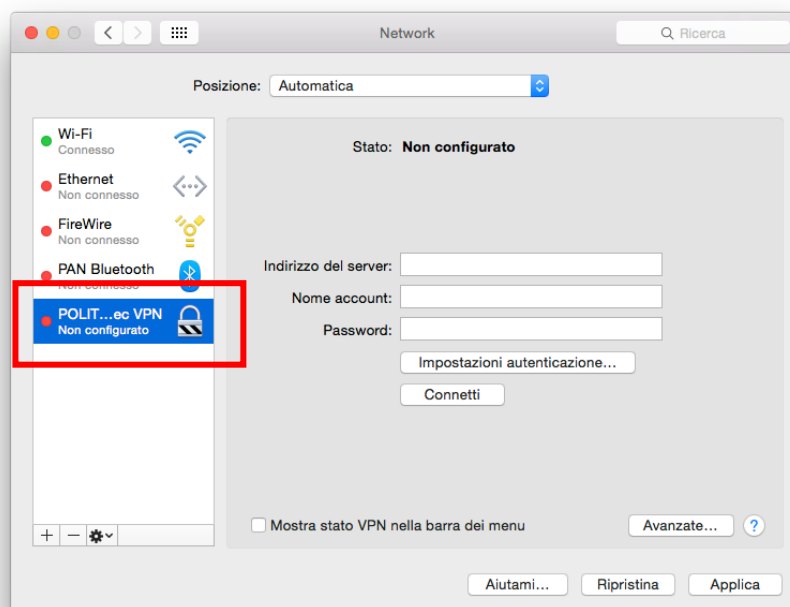
4. Selezionare "Cisco IPSec" e aggiungere una descrizione nel campo "Nome servizio".



5. Confermare cliccando sul bottone "Crea".



6. Al termine dei passi precedenti è stata creata l'interfaccia VPN.



7. Si riportano di seguito le impostazioni da inserire negli appositi campi.

- **Indirizzo del server:** *vpn.polito.it*
- **Nome account (facoltativo):** *la propria login*
- **Password (facoltativo, sconsigliato):** *la propria password*

NOTA – Inserendo le credenziali utente in questa fase, esse saranno memorizzate nel sistema. Ai fini della sicurezza valutare attentamente la scelta.

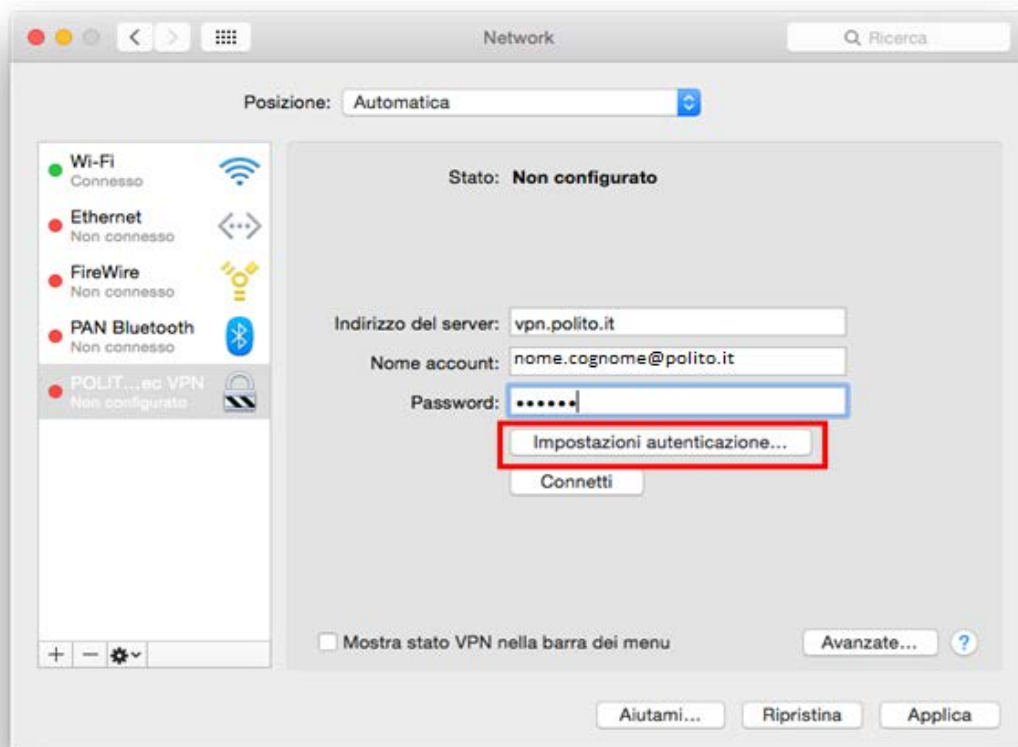
Per il personale strutturato il formato per il nome utente è:

nome.cognome@polito.it

mentre per gli studenti è:

smatricola@studenti.polito.it

Cliccare quindi su "Impostazioni autenticazione".



8. Selezionare "Segreto condiviso" ed inserire la chiave: **personale-vpn** in entrambi i campi.

Area Information Technology

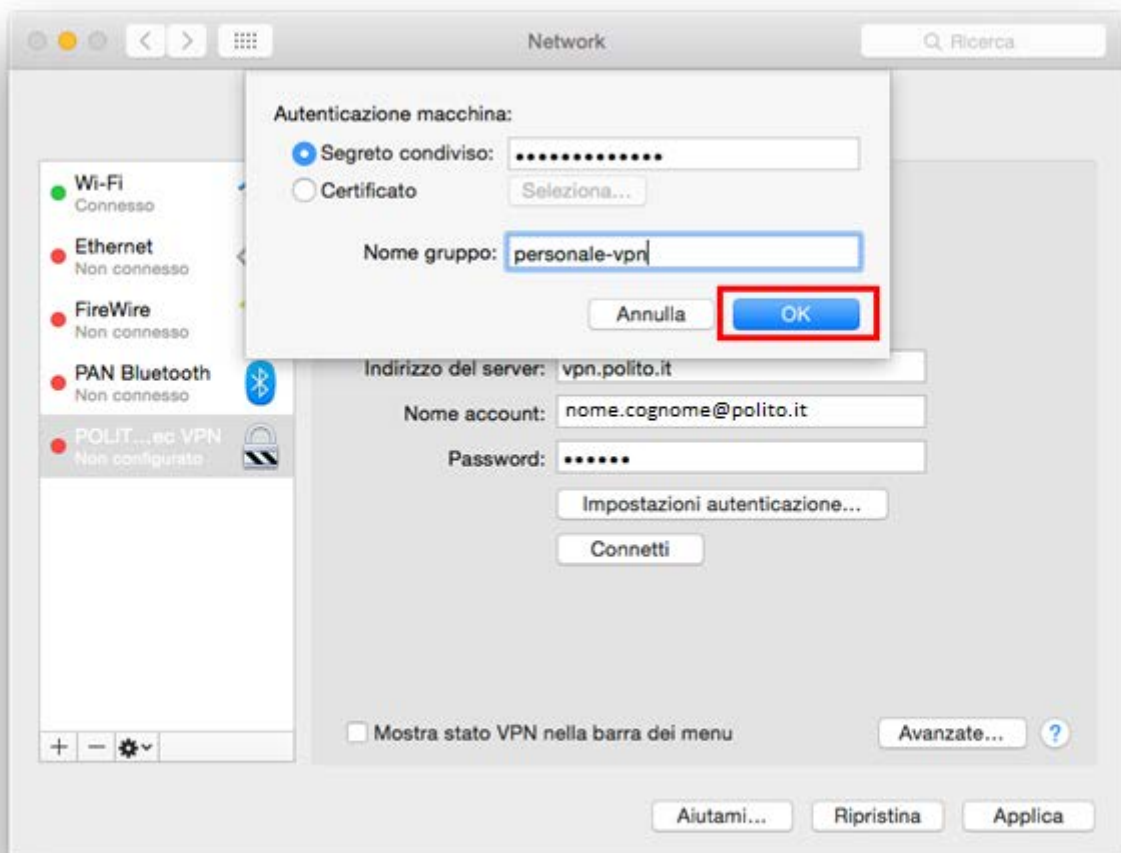
Servizio Infrastrutture - Ufficio Reti e Data Center

Politecnico di Torino Corso Duca degli Abruzzi, 24 – 10129 Torino – Italia

tel: +39 011.090.6692 fax: +39 011.090.6625

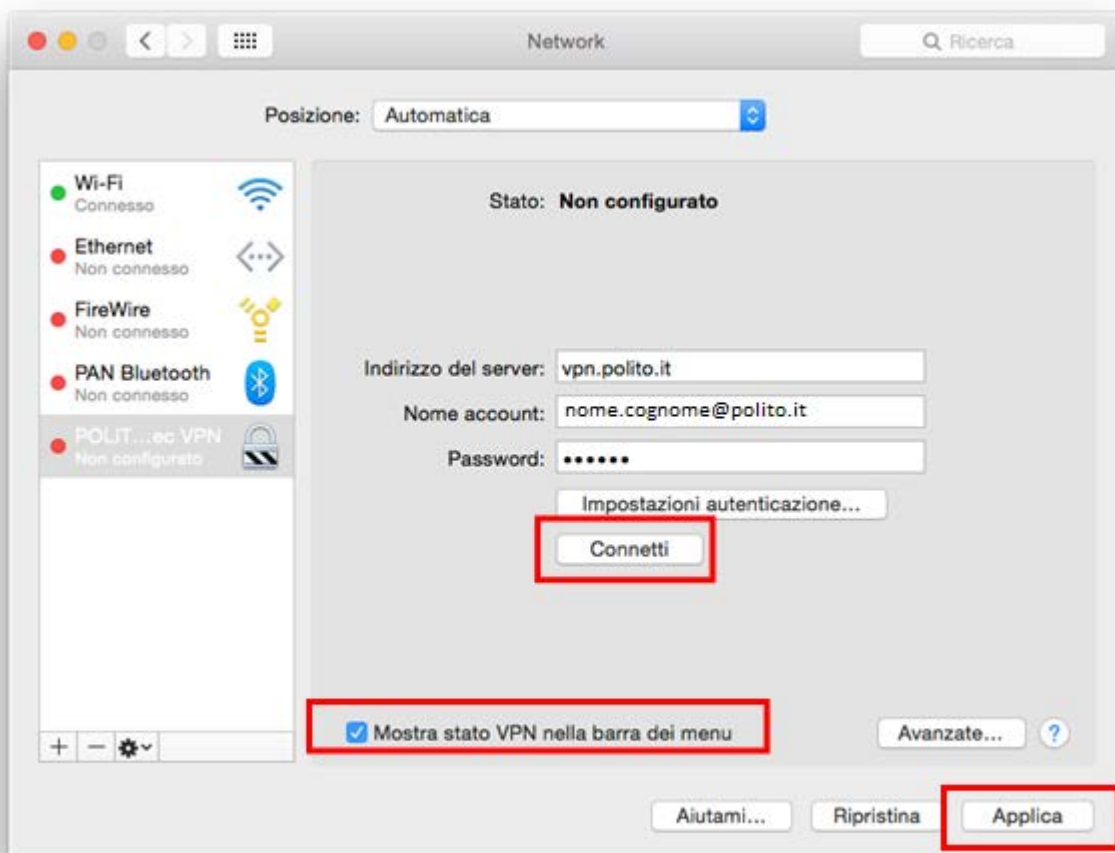
Infrastrutture.areaIT@polito.it www.AreaIT.polito.it

- *Segreto condiviso: personale-vpn*
- *Nome gruppo: personale-vpn*



Si faccia riferimento alla seguente figura. Per salvare le impostazioni cliccare su "OK".

9. Selezionare "Mostra stato VPN nella barra del menu", cliccare su "Applica". In questa fase è già possibile attivare la VPN per testare la correttezza dei dati inseriti. Per fare ciò cliccare su "Connetti".

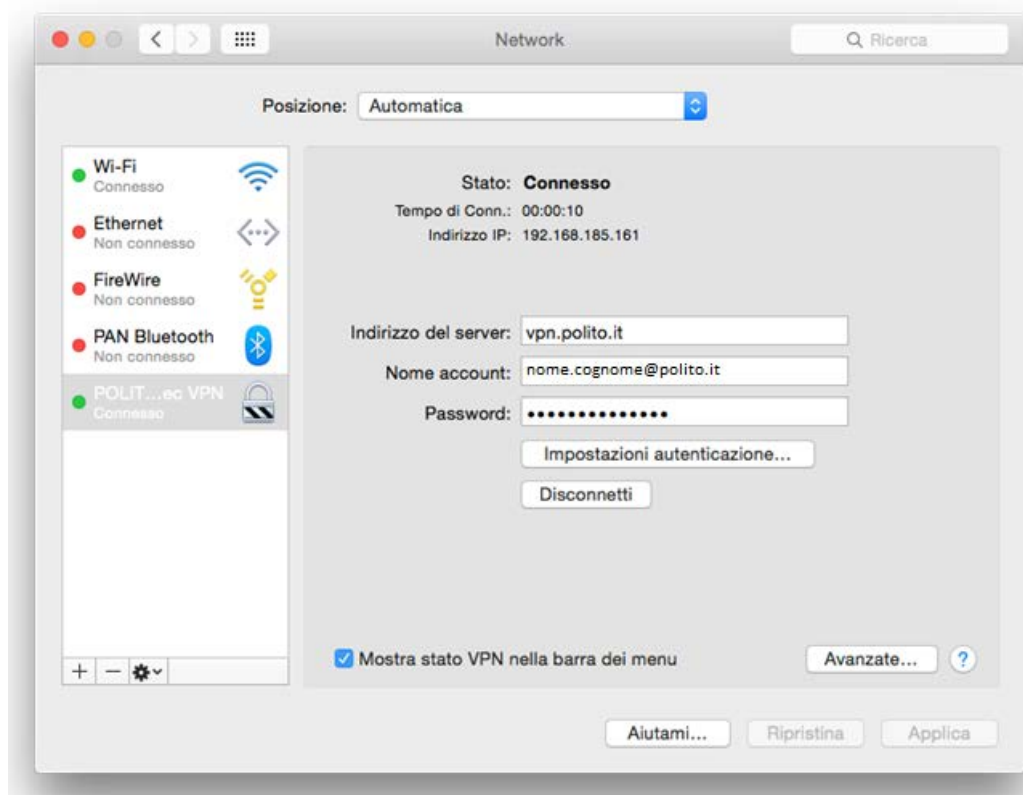


4. ATTIVAZIONE DEL TUNNEL VPN

1. Completati gli step di configurazione, sarà possibile verificare la connessione, connettersi, o disconnettersi tramite la System Tray, cliccando col mouse sull'apposita icona.



2. Selezionando "Apri preferenze Network..." vengono visualizzate le informazioni relative alla durata della sessione VPN e l'indirizzo IP dell'interfaccia VPN.





5. CREDENZIALI E ABILITAZIONI ALL'USO DEL SERVIZIO

Le credenziali da usare per l'accesso in VPN sono le stesse utilizzate per l'accesso a tutti i servizi gestiti dall'Area IT, ovvero Portale SWAS-Mypoli, WiFi, Eduroam, Mail istituzionale, Portale della Didattica, postazioni Windows appartenenti all'infrastruttura di Ateneo, etc...).

Per il personale strutturato il formato per il nome utente è:

nome.cognome@polito.it

mentre per gli studenti è:

smatricola@studenti.polito.it