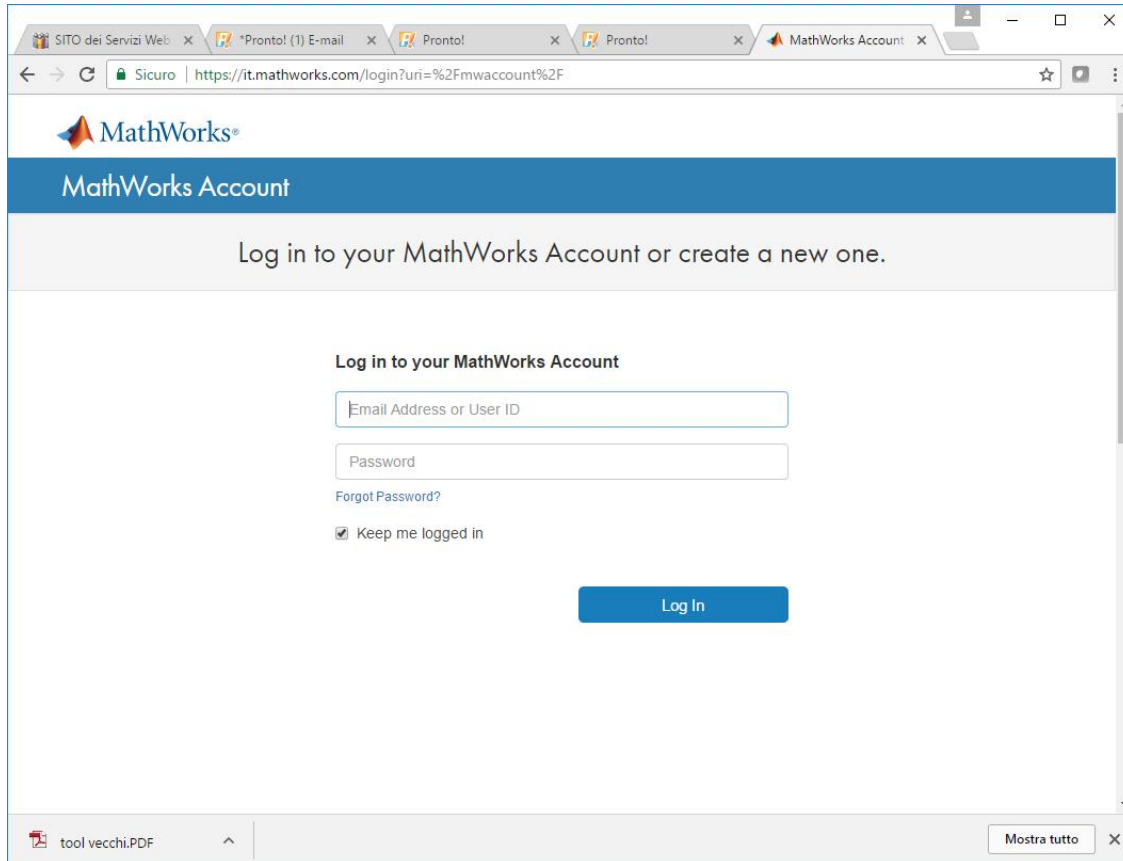


Campus "TAH" – MathWorks - Installazione e attivazione licenze

Il primo passo, prima di effettuare il download e l'installazione del software, è quello di registrare il proprio profilo sul portale di Mathworks. Vai alla pagina <https://it.mathworks.com/login?uri=/mwaccount/> e registrati con la tua mail istituzionale (@polito.it o @studenti.polito.it e una password a tua scelta.

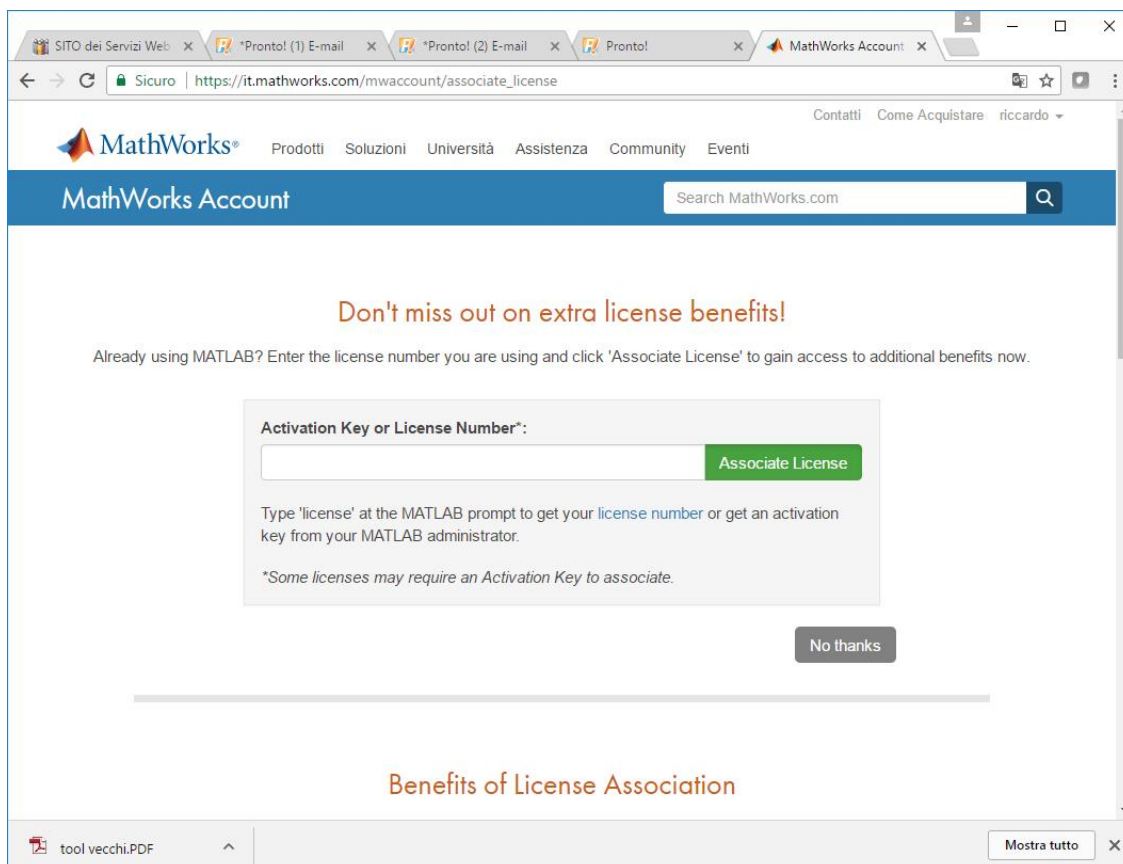


The screenshot shows a web browser window with the URL <https://it.mathworks.com/login?uri=%2Fmwaccount%2F>. The page features the MathWorks logo and a blue header with the text "MathWorks Account". Below the header, it says "Log in to your MathWorks Account or create a new one." The main content area is titled "Log in to your MathWorks Account" and contains a login form with the following elements:

- A text input field labeled "Email Address or User ID".
- A text input field labeled "Password".
- A link labeled "Forgot Password?".
- A checkbox labeled "Keep me logged in" which is checked.
- A blue "Log In" button.

At the bottom of the browser window, there is a notification for "tool vecchi.PDF" and a "Mostra tutto" button.

Una volta creato il profilo, devi associare il tuo account alla licenza erogata dal Politecnico



The screenshot shows a web browser window with the URL https://it.mathworks.com/mwaccount/associate_license. The page features the MathWorks logo and a blue header with the text "MathWorks Account". Below the header, it says "Don't miss out on extra license benefits!". The main content area is titled "Don't miss out on extra license benefits!" and contains the following elements:

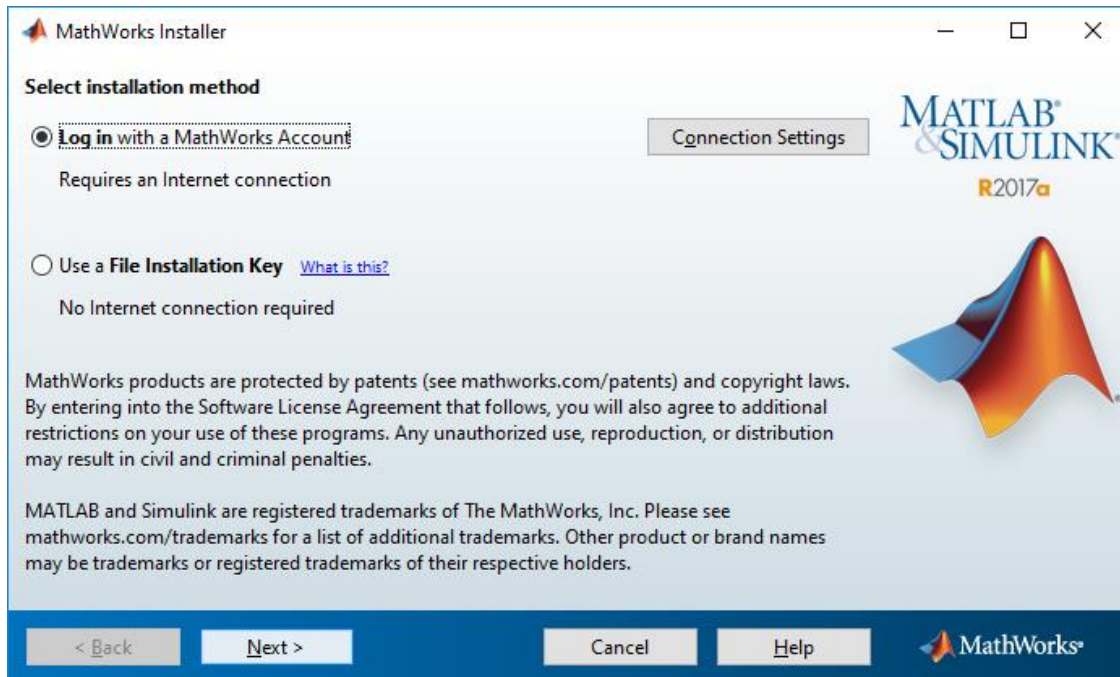
- A paragraph: "Already using MATLAB? Enter the license number you are using and click 'Associate License' to gain access to additional benefits now."
- A form with a text input field labeled "Activation Key or License Number*" and a green "Associate License" button.
- A paragraph: "Type 'license' at the MATLAB prompt to get your license number or get an activation key from your MATLAB administrator."
- A footnote: "*Some licenses may require an Activation Key to associate."
- A grey "No thanks" button.

At the bottom of the browser window, there is a notification for "tool vecchi.PDF" and a "Mostra tutto" button.

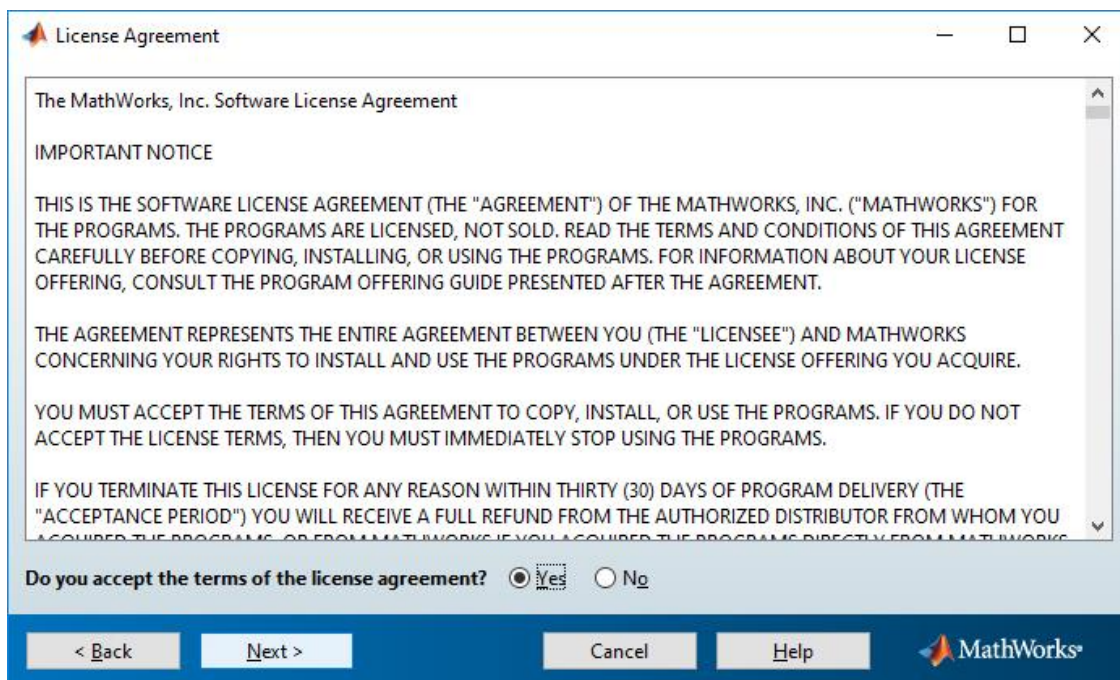
Inserisci l'Activation key nell'apposito campo (il codice puoi reperirlo qui: http://www.areas.polito.it/supporto/risultato_serv.asp?serv=MathWorks&dettaglio=S&iid_progetto_servizio=331 nella sezione "come usufruirne"). Se in questo passaggio il codice non venisse accettato, procedi cliccando su "no thanks", nella pagina successiva troverai il pulsante "associate with license" per eseguire l'operazione)

Una volta effettuata l'operazione di associazione licenza, clicca su download products e la versione di cui hai bisogno.

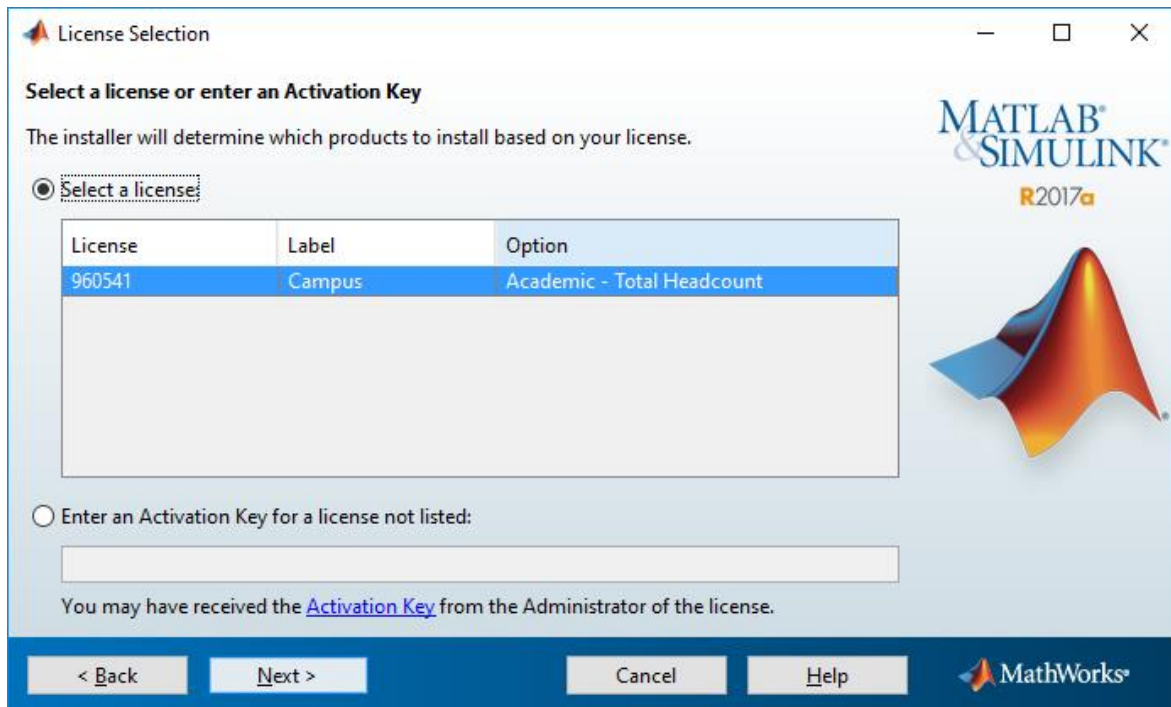
Verrà scaricato un file eseguibile (matlab_R2017a_win64.exe o simile): fai doppio click su questo file e ti apparirà la finestra qui sotto. Seleziona l'opzione "Log in with a Mathworks account)



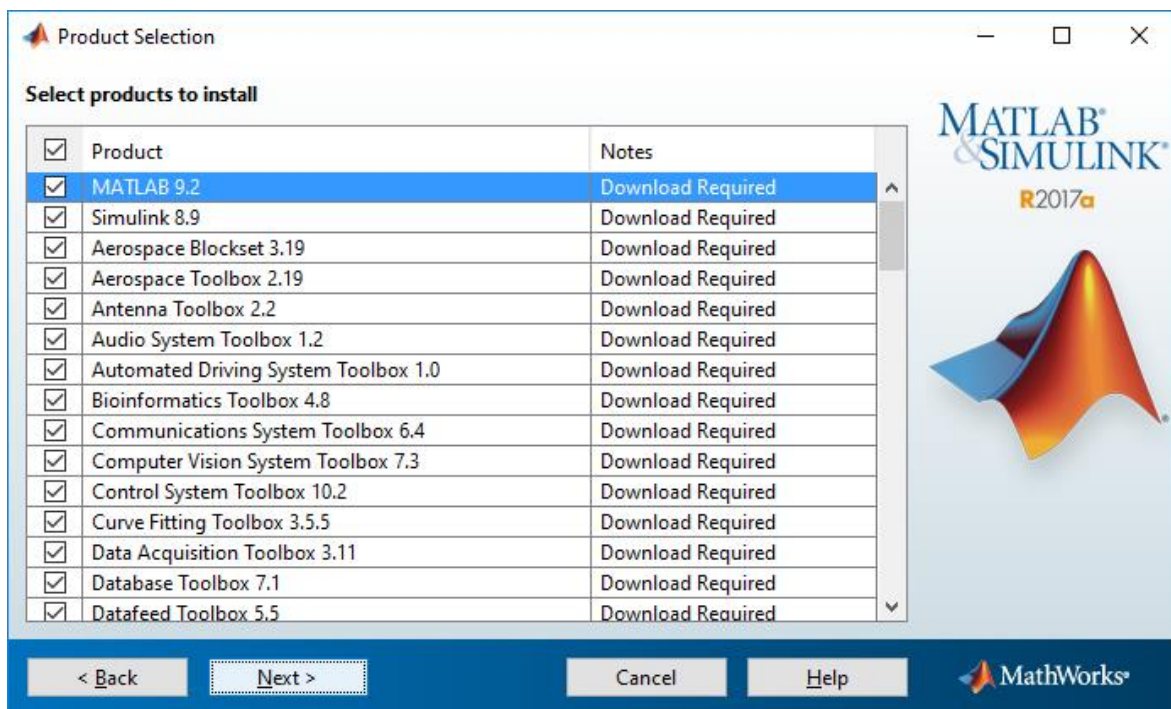
Accetta i termini della licenza e clicca su "next"



A questo punto apparirà la finestra con l'associazione alla licenza: campus per i dipendenti di Ateneo, student per gli studenti



Cliccando su next potrai scegliere quali prodotti scaricare ed installare



Al termine dell'installazione ti apparirà una nuova finestra per l'attivazione, sarà sufficiente cliccare su next per completare il processo