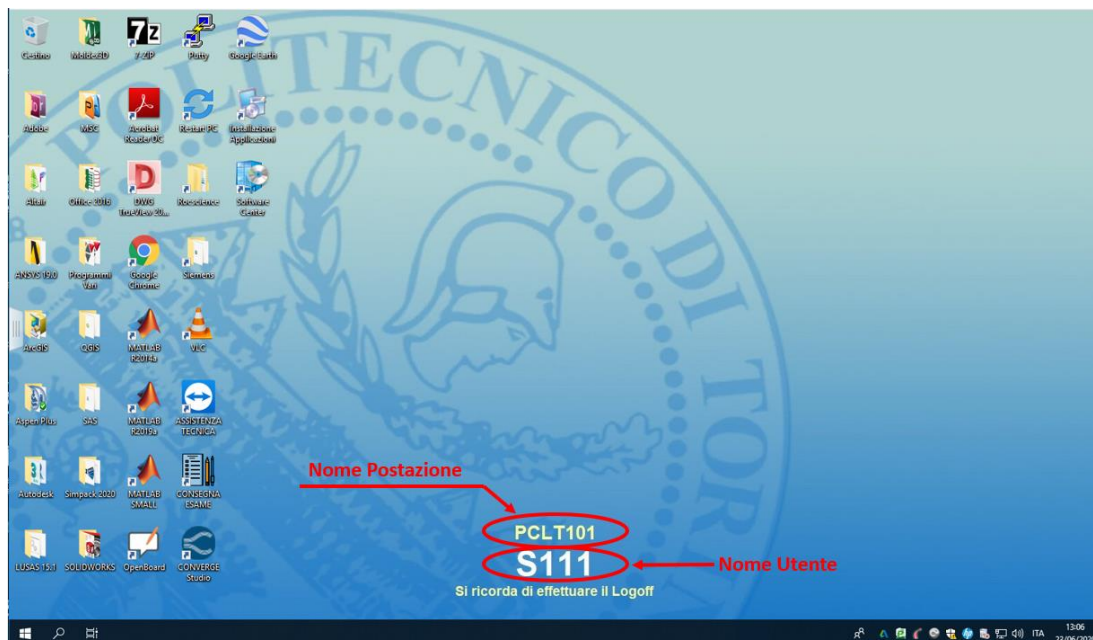


## Come identificare la postazione in uso

Identificare la postazione che si sta utilizzando è molto importante qualora di debbano segnalare dei malfunzionamenti, chiamare l'assistenza tecnica, richiedere il recupero di files ....

Per identificare la postazione attendere il completamento delle operazioni di logon (sul desktop appare il logo del Politecnico) e prendere nota del nome che appare sopra il proprio nome utente:



## Cosa fare in caso di malfunzionamento durante un esame

Nel caso si rilevi un malfunzionamento della postazione nei primi istanti di utilizzo, per non perdere troppo tempo conviene:

- 1) Prendere nota del nome della postazione per segnalare il malfunzionamento in un secondo momento.
- 2) Riavviare la postazione dall'apposita icona sul Desktop e collegarsi ad una nuova postazione.

Nel caso in cui il malfunzionamento venga riscontrato dopo che avete già iniziato a lavorare:

- 1) Prendere nota del nome della postazione
- 2) Chiamare l'assistenza tecnica tramite l'apposita icona sul Desktop ed attendere che un tecnico vi contatti (vedere documento: Chiamate per Assistenza Tecnica).

## Cosa fare in caso di disconnessione

Nel caso veniate disconnessi per qualsivoglia ragione dalla vostra postazione VLAIB occorrerà ripristinare la connessione ENTRO 30 minuti o non sarà garantito il recupero del lavoro svolto fino a quel momento.

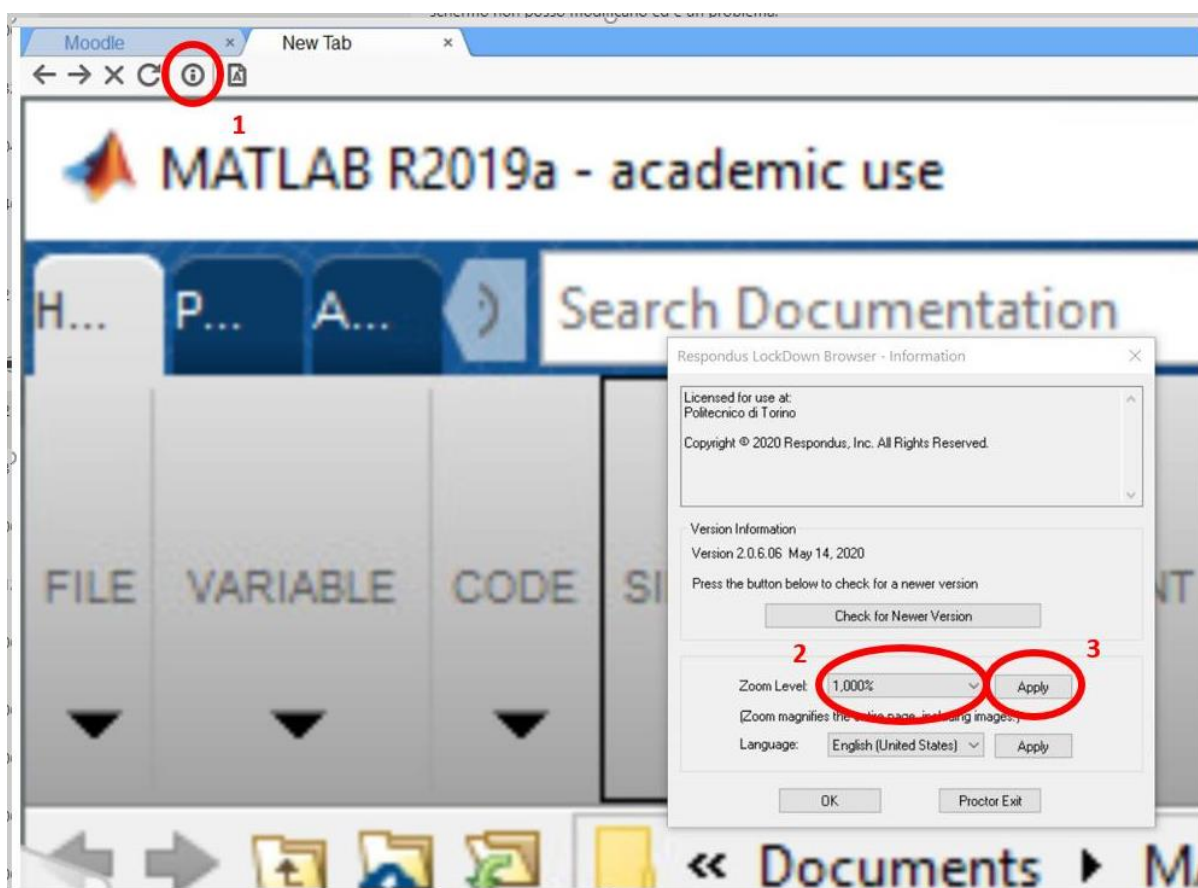
Qualora vi riconnettiate entro 30 minuti verrete nuovamente collocati sulla postazione utilizzata in precedenza e troverete gli applicativi ed i dati come al momento della disconnessione.

Qualora vi riconnettiate dopo 30 minuti la vostra sessione precedente sarà stata automaticamente chiusa e vi sarà assegnata una nuova postazione ed il lavoro svolto fino a quel momento non sarà più recuperabile.

## Cosa fare se il contenuto del browser viene ingrandito

Può capitare che utilizzando delle sequenze di caratteri speciali (ALT GR +, CTRL +, ecc...) il contenuto del lockdown browser (Respondus) venga ingrandito inavvertitamente.

In questo caso per riportare il contenuto del browser alle dimensioni normali occorre procedere come in figura:



## Cosa fare per cambiare le impostazioni della tastiera

Sulle postazioni VLAIB è possibile selezionare la tipologia di tastiera tra: Italiana, Inglese (Stati Uniti), Francese.

Per cambiare le impostazioni della tastiera cliccare sulla sigla della lingua in basso a destra nella barra delle applicazioni.

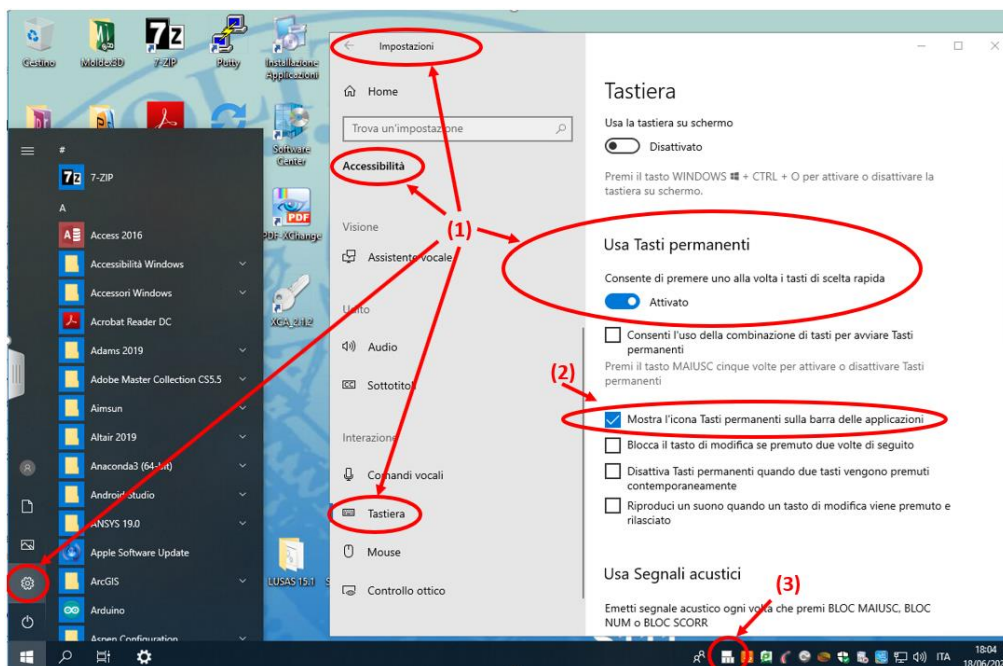


## Cosa fare se ho difficoltà ad utilizzare alcuni caratteri speciali

Alcune scorciatoie o combinazioni di tasti sono intercettate dal computer locale, dal lock-down browser o dal client html access di vmware horizon, quindi non possono essere eseguite nella macchina virtuale.

Per ovviare a questo problema è consigliato:

- I. Abilitare, sulla macchina virtuale, i “tasti permanenti” dal il menù impostazioni → Accessibilità → Tastiera come da figura allegata (1), ciò permette di digitare le combinazioni di tasti un tasto alla volta e non si corre il rischio di usare combinazioni che vengono “intercettate” dal pc locale, dal browser o dal client Horizon.
- II. Sempre sulla macchina virtuale abilitare l’icona dei tasti permanenti (2) sulla barra delle applicazioni in modo che sia sempre possibile controllare le combinazioni attive sulla tastiera (3)

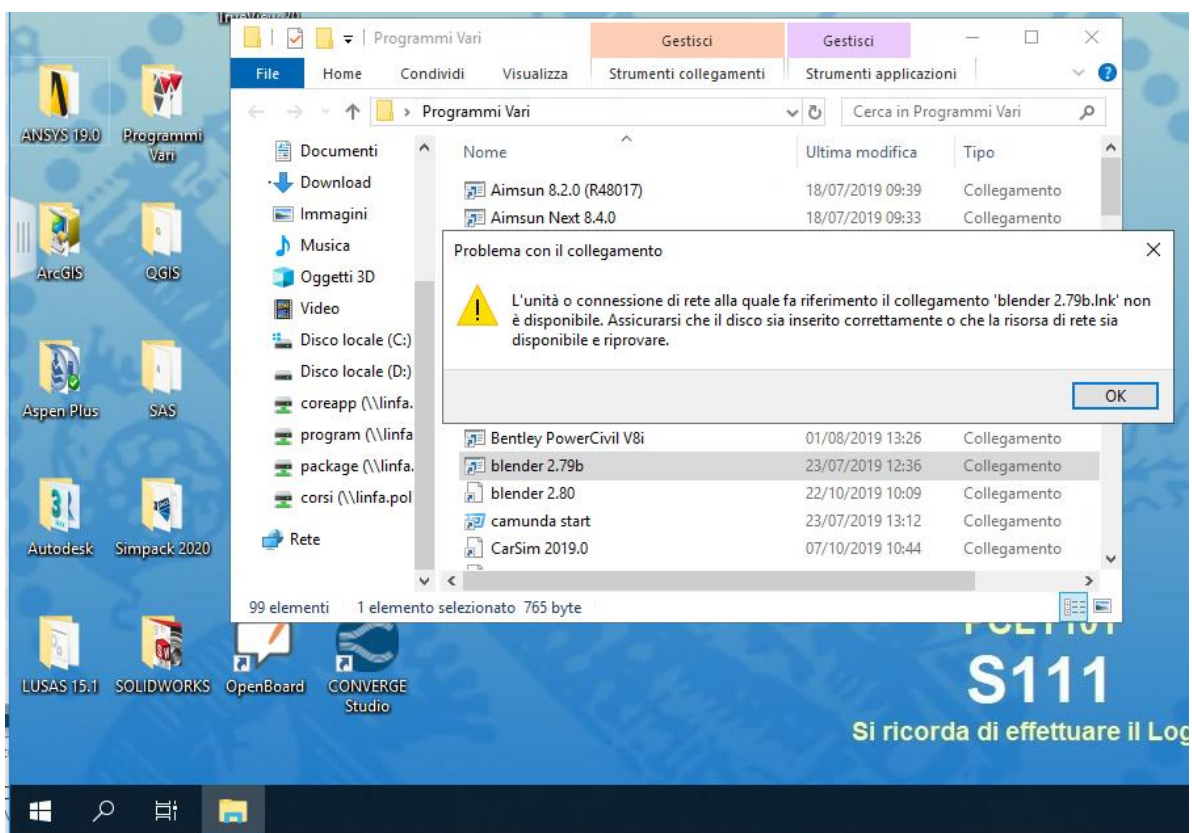


## Cosa fare se la macchina virtuale non accetta nessun comando

Nel caso la macchina virtuale non stia più accettando nessun comando verificare che la vostra connessione internet sia attiva, dopodiché ricaricare la pagina del Browser o di Respondus tramite l'apposito pulsante.



## Cosa fare se avviando i programmi si riceve un errore



Nel caso riceviate l'errore come dalla figura precedente è sintomo che il disco di rete con gli applicativi non è stato collegato correttamente, riavviare la postazione e ricollegarsi.

## Come riavviare la postazione VLAIB

Per riavviare la postazione VLAIB utilizzare l'apposita icona sul Desktop:

